



La fidélité aux entreprises

Mars 2015

Méthodologie





- ✓ Echantillon de **1062 salariés**, échantillon issu lui-même d'un échantillon de 2014 personnes, représentatif de la population française âgée de 18 ans et plus.
- ✓ L'échantillon a été constitué selon la méthode des quotas, au regard des critères de sexe, d'âge, de catégorie socioprofessionnelle, de catégorie d'agglomération et de région de résidence.

Pour cette taille d'échantillon, la marge d'incertitude est de 2 à 3 points



- ✓ **Echantillon interrogé en ligne sur système CAWI** (Computer Assisted Web Interview)



- ✓ Le terrain a été réalisé du **17 au 26 mars 2015**



- ✓ OpinionWay a réalisé cette enquête en appliquant les procédures et règles de la **norme ISO 20252**

Toute publication totale ou partielle doit impérativement utiliser la mention complète suivante :

« Sondage OpinionWay pour Tissot »

et aucune reprise de l'enquête ne pourra être dissociée de cet intitulé.

Résultats

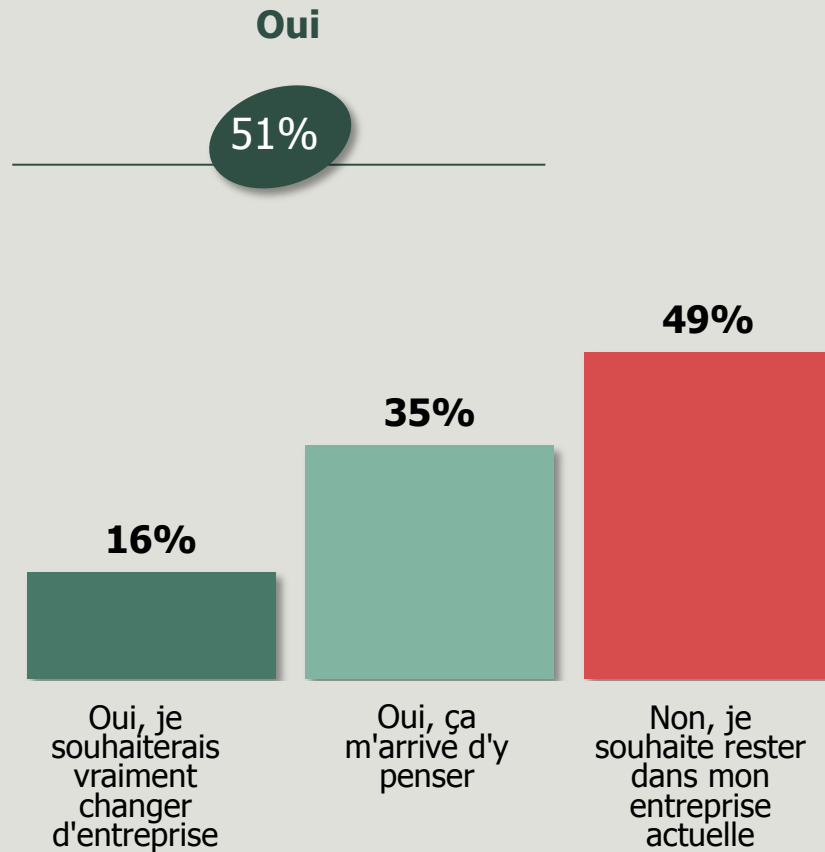


Le souhait de changer d'entreprise



Aimeriez-vous changer d'entreprise ?

1062
personnes



Le souhait de changer d'entreprise



Aimeriez-vous changer d'entreprise ?

1062
personnes

	TOTAL	Sexe		Statut d'emploi		Statut		Taille d'entreprise				
		Homme	Femme	Salarié du public	Salarié du privé	Cadre	Non cadre	1 à 10 salariés	10 à 49 salariés	50 à 249 salariés	250 à 999 salariés	1000 et plus
Sous-total Oui	51%	50%	51%	33%	52%	57%	50%	52%	55%	51%	57%	41%
<i>Oui, je souhaiterais vraiment changer d'entreprise</i>	16%	16%	16%	13%	16%	18%	16%	16%	23%	14%	17%	10%
<i>Oui, ça m'arrive d'y penser</i>	35%	34%	35%	20%	36%	39%	34%	36%	32%	37%	40%	31%
Non, je souhaite rester dans mon entreprise actuelle	49%	50%	48%	67%	47%	43%	50%	48%	44%	48%	43%	59%

Le souhait de changer d'entreprise



Aimeriez-vous changer d'entreprise ?

1062
personnes

	TOTAL	Secteur d'entreprise			Revenus du foyer			
		Industrie et BTP	Commerce, transports, hébergement et restauration	Services	Moins de 999 €/mois	De 1 000 à 1 999 €/mois	De 2 000 à 3 499 €/mois	3 500 €/mois et plus
Sous-total Oui	51%	54%	48%	49%	67%	53%	48%	41%
<i>Oui, je souhaiterais vraiment changer d'entreprise</i>	16%	15%	19%	15%	31%	22%	10%	10%
<i>Oui, ça m'arrive d'y penser</i>	35%	39%	29%	34%	36%	31%	38%	31%
Non, je souhaite rester dans mon entreprise actuelle	49%	45%	52%	51%	33%	47%	51%	58%

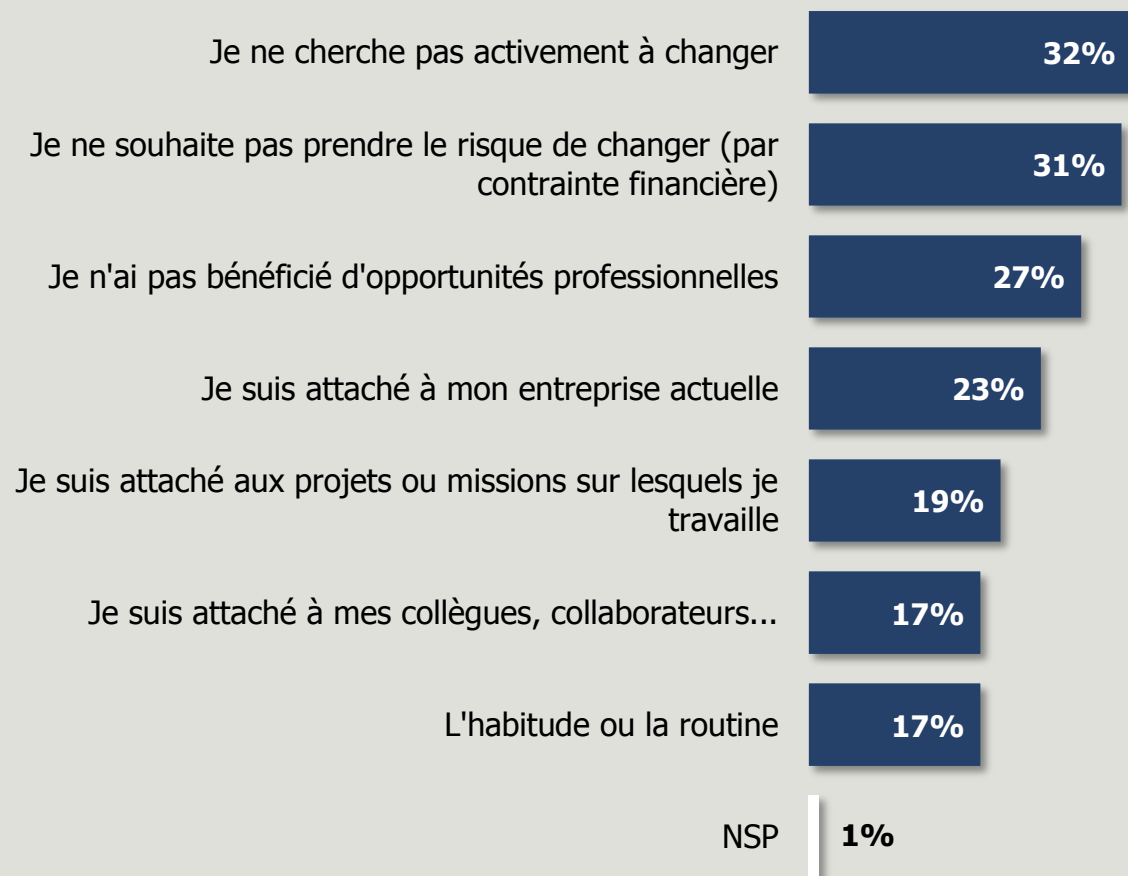
Les raisons de ne pas changer d'entreprise



1062
personnes

Si, dans les mois qui viennent, vous ne changez pas d'entreprise, quelles en seront les principales raisons ?

(Plusieurs réponses possibles – Total supérieur à 100%)



Les raisons de ne pas changer d'entreprise



1062
personnes

Si, dans les mois qui viennent, vous ne changez pas d'entreprise, quelles en seront les principales raisons ?

(Plusieurs réponses possibles – Total supérieur à 100%)

	TOTAL	Sexe		Statut d'emploi		Statut		Taille d'entreprise				
		Homme	Femme	Salarié du public	Salarié du privé	Cadre	Non cadre	1 à 10 salariés	10 à 49 salariés	50 à 249 salariés	250 à 999 salariés	1000 et plus
Je ne cherche pas activement à changer	32%	31%	33%	24%	33%	37%	32%	28%	28%	43%	44%	28%
Je ne souhaite pas prendre le risque de changer (par contrainte financière)	31%	27%	36%	28%	32%	25%	32%	27%	32%	29%	34%	32%
Je n'ai pas bénéficié d'opportunités professionnelles	27%	29%	26%	18%	29%	28%	27%	33%	30%	28%	31%	19%
Je suis attaché à mon entreprise actuelle	23%	22%	23%	26%	22%	26%	22%	20%	25%	13%	22%	33%
Je suis attaché aux projets ou missions sur lesquels je travaille	19%	17%	22%	33%	18%	31%	18%	16%	25%	18%	14%	21%
Je suis attaché à mes collègues, collaborateurs...	17%	19%	15%	15%	17%	20%	17%	18%	19%	15%	14%	18%
L'habitude ou la routine	17%	16%	17%	14%	17%	13%	17%	15%	15%	23%	11%	16%

Les raisons de ne pas changer d'entreprise



1062
personnes

Si, dans les mois qui viennent, vous ne changez pas d'entreprise, quelles en seront les principales raisons ?

(Plusieurs réponses possibles – Total supérieur à 100%)

	TOTAL	Secteur d'entreprise			Revenus du foyer			
		Industrie et BTP	Commerce, transports, hébergement et restauration	Services	Moins de 999 €/mois	De 1 000 à 1 999 €/mois	De 2 000 à 3 499 €/mois	3 500 €/mois et plus
Je ne cherche pas activement à changer	32%	32%	32%	33%	21%	36%	36%	36%
Je ne souhaite pas prendre le risque de changer (par contrainte financière)	31%	29%	35%	32%	29%	30%	30%	34%
Je n'ai pas bénéficié d'opportunités professionnelles	27%	35%	25%	23%	36%	24%	30%	27%
Je suis attaché à mon entreprise actuelle	23%	23%	24%	22%	14%	22%	26%	26%
Je suis attaché aux projets ou missions sur lesquels je travaille	19%	18%	13%	24%	22%	17%	17%	25%
Je suis attaché à mes collègues, collaborateurs...	17%	16%	17%	18%	10%	14%	17%	16%
L'habitude ou la routine	17%	16%	21%	15%	10%	18%	16%	16%

Ce qui donne envie de rester fidèle à son entreprise



1062
personnes

Quels sont les éléments qui vous donnent le plus envie de rester fidèle à votre entreprise ?
(Plusieurs réponses possibles – Total supérieur à 100%)



Ce qui donne envie de rester fidèle à son entreprise



1062
personnes

Quels sont les éléments qui vous donnent le plus envie de rester fidèle à votre entreprise ?

(Plusieurs réponses possibles – Total supérieur à 100%)

	TOTAL	Sexe		Statut d'emploi		Statut		Taille d'entreprise				
		Homme	Femme	Salarié du public	Salarié du privé	Cadre	Non cadre	1 à 10 salariés	10 à 49 salariés	50 à 249 salariés	250 à 999 salariés	1000 et plus
La proximité avec votre domicile	39%	39%	39%	33%	40%	32%	40%	42%	41%	40%	46%	29%
La stabilité de mon entreprise	32%	32%	32%	43%	31%	44%	30%	19%	29%	37%	27%	47%
La relation avec vos collègues	31%	31%	30%	32%	31%	34%	30%	23%	32%	34%	25%	32%
La rémunération	30%	31%	28%	38%	29%	34%	29%	31%	25%	33%	25%	35%
La peur du changement	20%	17%	23%	16%	20%	18%	20%	23%	24%	18%	18%	19%
La relation avec votre supérieur hiérarchique	17%	16%	18%	21%	17%	24%	16%	29%	15%	13%	17%	14%
Les avantages sociaux	14%	16%	13%	18%	14%	21%	13%	5%	7%	12%	18%	29%
La réputation ou la notoriété de mon entreprise	12%	13%	10%	17%	11%	12%	12%	6%	6%	13%	8%	25%
L'acquisition de compétences nouvelles	11%	11%	12%	10%	11%	20%	10%	3%	13%	12%	9%	16%
L'accès à des formations	7%	7%	8%	9%	7%	13%	6%	4%	5%	11%	7%	9%
Les perspectives d'une promotion	7%	8%	6%	9%	7%	13%	6%	2%	4%	8%	10%	13%
Les avantages en nature	7%	7%	7%	12%	6%	11%	6%	7%	11%	4%	2%	10%
Mon conjoint pense qu'il est préférable que je reste dans cette entreprise	4%	4%	4%	1%	4%	2%	4%	3%	5%	4%	4%	3%

Ce qui donne envie de rester fidèle à son entreprise



1062
personnes

Quels sont les éléments qui vous donnent le plus envie de rester fidèle à votre entreprise ?

(Plusieurs réponses possibles – Total supérieur à 100%)

	TOTAL	Secteur d'entreprise			Revenus du foyer			
		Industrie et BTP	Commerce, transports, hébergement et restauration	Services	Moins de 999 €/mois	De 1 000 à 1 999 €/mois	De 2 000 à 3 499 €/mois	3 500 €/mois et plus
La proximité avec votre domicile	39%	45%	36%	36%	37%	34%	42%	42%
La stabilité de mon entreprise	32%	32%	24%	36%	18%	25%	41%	40%
La relation avec vos collègues	31%	30%	24%	35%	27%	29%	34%	28%
La rémunération	30%	38%	25%	26%	11%	25%	36%	35%
La peur du changement	20%	19%	18%	22%	19%	21%	18%	22%
La relation avec votre supérieur hiérarchique	17%	17%	17%	17%	13%	17%	18%	20%
Les avantages sociaux	14%	15%	10%	16%	15%	13%	16%	13%
La réputation ou la notoriété de mon entreprise	12%	12%	13%	12%	8%	11%	16%	13%
L'acquisition de compétences nouvelles	11%	9%	10%	13%	15%	11%	13%	10%
L'accès à des formations	7%	6%	7%	8%	3%	8%	6%	12%
Les perspectives d'une promotion	7%	7%	4%	8%	4%	4%	9%	11%
Les avantages en nature	7%	7%	6%	8%	4%	8%	7%	8%
Mon conjoint pense qu'il est préférable que je reste dans cette entreprise	4%	5%	5%	2%	1%	3%	6%	3%

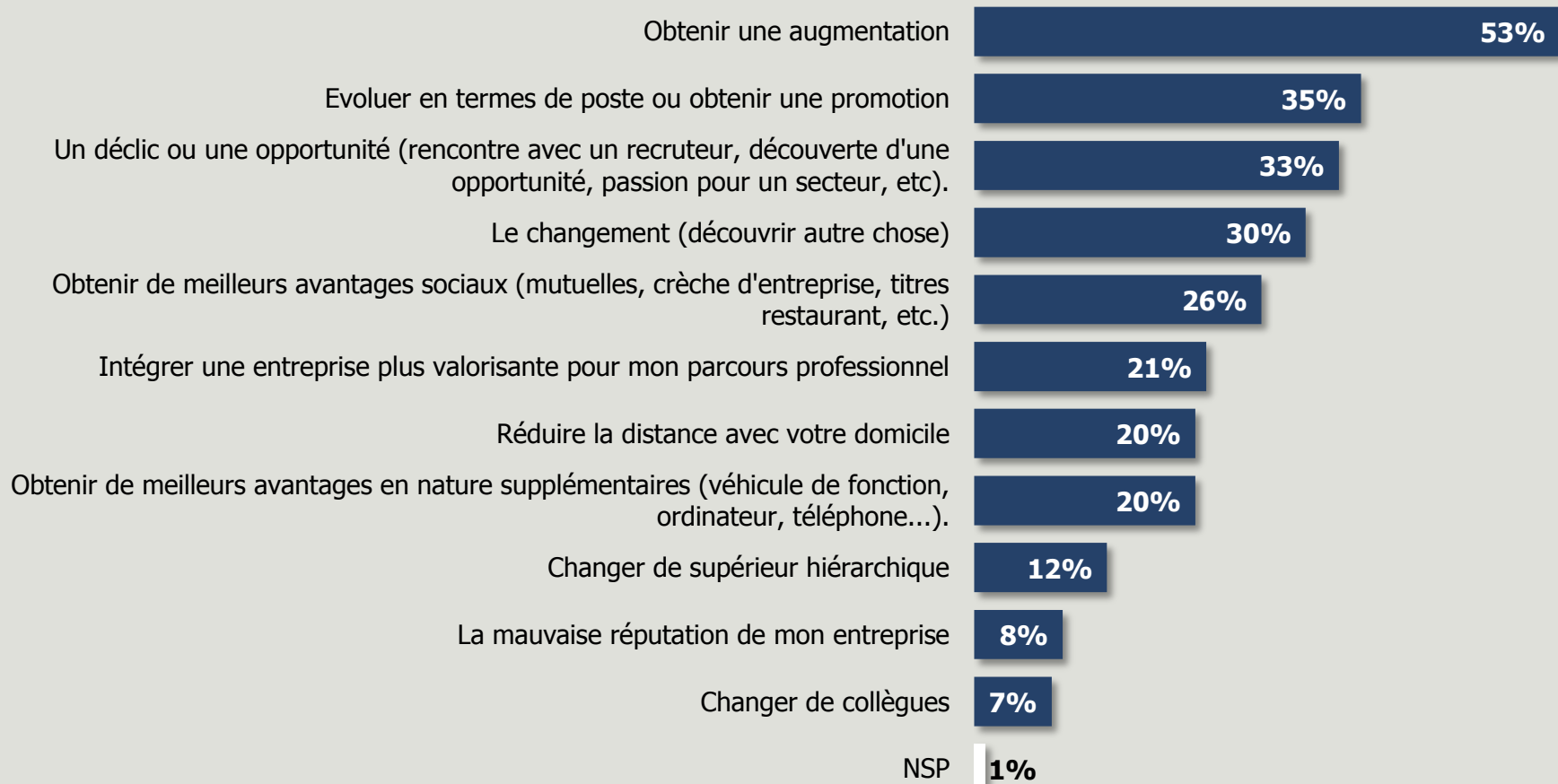
Ce qui pousserait à être infidèle à son entreprise



1062
personnes

Quels sont les éléments qui vous pousseraient à être infidèle à votre entreprise ?

(Plusieurs réponses possibles – Total supérieur à 100%)



Ce qui pousserait à être infidèle à son entreprise



1062
personnes

Quels sont les éléments qui vous pousseraient à être infidèle à votre entreprise ?

(Plusieurs réponses possibles – Total supérieur à 100%)

	TOTAL	Sexe		Statut d'emploi		Statut		Taille d'entreprise				
		Homme	Femme	Salarié du public	Salarié du privé	Cadre	Non cadre	1 à 10 salariés	10 à 49 salariés	50 à 249 salariés	250 à 999 salariés	1000 et plus
Obtenir une augmentation	53%	56%	50%	44%	54%	56%	53%	55%	46%	61%	52%	57%
Evoluer en termes de poste ou obtenir une promotion	35%	35%	34%	33%	35%	52%	32%	30%	31%	38%	42%	37%
Un déclic ou une opportunité	33%	28%	38%	29%	34%	38%	32%	31%	31%	31%	33%	40%
Le changement (découvrir autre chose)	30%	30%	30%	19%	31%	35%	29%	25%	29%	31%	43%	28%
Obtenir de meilleurs avantages sociaux	26%	26%	27%	11%	28%	25%	27%	24%	32%	30%	23%	25%
Intégrer une entreprise plus valorisante pour mon parcours professionnel	21%	23%	19%	22%	21%	29%	20%	20%	22%	21%	23%	19%
Réduire la distance avec votre domicile	20%	19%	21%	13%	21%	28%	19%	18%	20%	21%	17%	24%
Obtenir de meilleurs avantages en nature supplémentaires	20%	20%	19%	15%	20%	19%	20%	15%	29%	22%	17%	18%
Changer de supérieur hiérarchique	12%	11%	13%	12%	12%	19%	11%	11%	18%	6%	13%	13%
La mauvaise réputation de mon entreprise	8%	8%	8%	11%	8%	7%	8%	7%	5%	11%	3%	12%
Changer de collègues	7%	8%	6%	4%	7%	9%	7%	4%	9%	10%	6%	6%

Ce qui pousserait à être infidèle à son entreprise



1062
personnes

Quels sont les éléments qui vous pousseraient à être infidèle à votre entreprise ?

(Plusieurs réponses possibles – Total supérieur à 100%)

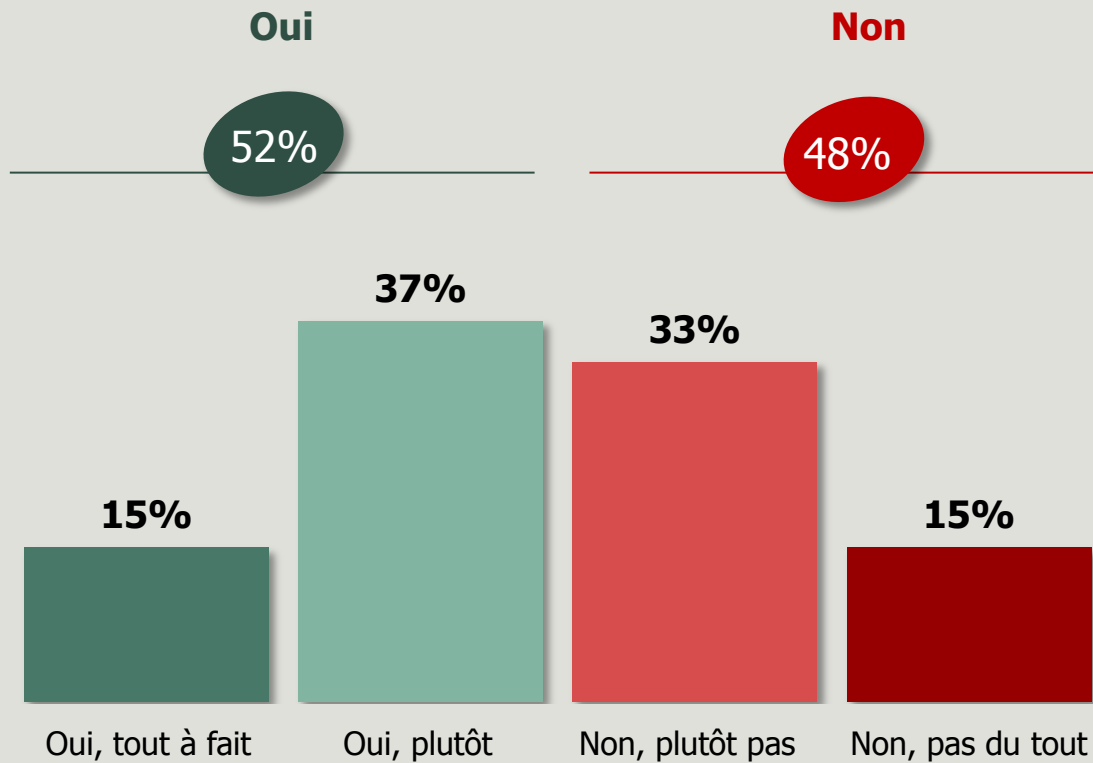
	TOTAL	Secteur d'entreprise			Revenus du foyer			
		Industrie et BTP	Commerce, transports, hébergement et restauration	Services	Moins de 999 €/mois	De 1 000 à 1 999 €/mois	De 2 000 à 3 499 €/mois	3 500 €/mois et plus
Obtenir une augmentation	53%	59%	48%	51%	29%	53%	60%	50%
Evoluer en termes de poste ou obtenir une promotion	35%	39%	30%	34%	32%	27%	34%	47%
Un déclin ou une opportunité	33%	34%	31%	34%	31%	30%	37%	35%
Le changement (découvrir autre chose)	30%	31%	24%	32%	26%	30%	32%	29%
Obtenir de meilleurs avantages sociaux	26%	27%	30%	24%	32%	31%	27%	17%
Intégrer une entreprise plus valorisante pour mon parcours professionnel	21%	22%	22%	21%	29%	21%	23%	19%
Réduire la distance avec votre domicile	20%	20%	19%	20%	14%	23%	18%	21%
Obtenir de meilleurs avantages en nature supplémentaires	20%	19%	21%	20%	25%	19%	21%	17%
Changer de supérieur hiérarchique	12%	12%	11%	12%	12%	12%	14%	12%
La mauvaise réputation de mon entreprise	8%	7%	8%	10%	15%	8%	10%	5%
Changer de collègues	7%	6%	8%	8%	8%	9%	5%	9%

Le sentiment que la fidélité à l'entreprise a encore un sens



Selon vous, la fidélité à l'entreprise a-t-elle encore un sens aujourd'hui ?

1062
personnes



Le sentiment que la fidélité à l'entreprise a encore un sens



Selon vous, la fidélité à l'entreprise a-t-elle encore un sens aujourd'hui ?

1062
personnes

	TOTAL	Sexe		Statut d'emploi		Statut		Taille d'entreprise				
		Homme	Femme	Salarié du public	Salarié du privé	Cadre	Non cadre	1 à 10 salariés	10 à 49 salariés	50 à 249 salariés	250 à 999 salariés	1000 et plus
Sous-Total Oui	52%	51%	53%	47%	52%	59%	51%	59%	51%	52%	50%	52%
<i>Oui, tout à fait</i>	15%	13%	17%	13%	15%	12%	15%	15%	21%	13%	14%	13%
<i>Oui, plutôt</i>	37%	38%	36%	34%	37%	47%	36%	44%	30%	39%	36%	39%
Sous-Total Non	48%	48%	47%	53%	47%	41%	48%	41%	49%	48%	49%	48%
<i>Non, plutôt pas</i>	33%	32%	33%	36%	32%	34%	32%	27%	39%	31%	37%	30%
<i>Non, pas du tout</i>	15%	16%	14%	17%	15%	7%	16%	14%	10%	17%	12%	18%

Le sentiment que la fidélité à l'entreprise a encore un sens



Selon vous, la fidélité à l'entreprise a-t-elle encore un sens aujourd'hui ?

1062
personnes

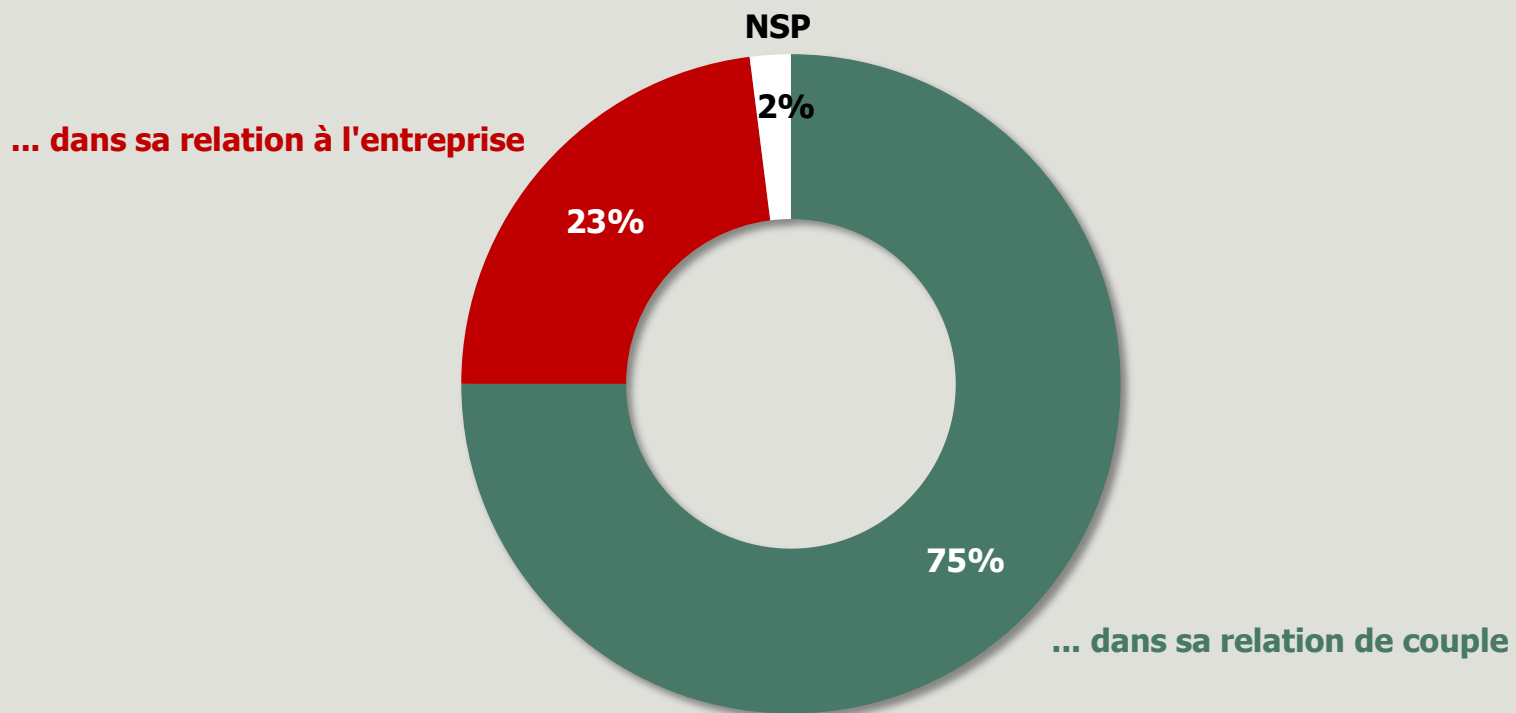
	TOTAL	Secteur d'entreprise			Revenus du foyer			
		Industrie et BTP	Commerce, transports, hébergement et restauration	Services	Moins de 999 €/mois	De 1 000 à 1 999 €/mois	De 2 000 à 3 499 €/mois	3 500 €/mois et plus
Sous-Total Oui	52%	52%	54%	52%	38%	52%	54%	58%
<i>Oui, tout à fait</i>	15%	16%	18%	13%	9%	22%	13%	13%
<i>Oui, plutôt</i>	37%	36%	36%	39%	29%	30%	41%	45%
Sous-Total Non	48%	47%	46%	48%	62%	48%	46%	42%
<i>Non, plutôt pas</i>	33%	26%	32%	37%	34%	31%	32%	32%
<i>Non, pas du tout</i>	15%	21%	14%	11%	28%	17%	14%	10%

La fidélité à l'entreprise vs. la fidélité dans le couple



Diriez-vous qu'aujourd'hui, il est plus facile d'être fidèle... ?

1062
personnes



La fidélité à l'entreprise vs. la fidélité dans le couple



Diriez-vous qu'aujourd'hui, il est plus facile d'être fidèle... ?

1062
personnes

	TOTAL	Sexe		Statut d'emploi		Statut		Taille d'entreprise				
		Homme	Femme	Salarié du public	Salarié du privé	Cadre	Non cadre	1 à 10 salariés	10 à 49 salariés	50 à 249 salariés	250 à 999 salariés	1000 et plus
... dans sa relation de couple	75%	72%	78%	69%	76%	82%	74%	74%	76%	68%	77%	82%
... dans sa relation à l'entreprise	23%	26%	21%	28%	23%	17%	24%	26%	23%	30%	23%	15%

La fidélité à l'entreprise vs. la fidélité dans le couple



Diriez-vous qu'aujourd'hui, il est plus facile d'être fidèle... ?

1062
personnes

	TOTAL	Secteur d'entreprise			Revenus du foyer			
		Industrie et BTP	Commerce, transports, hébergement et restauration	Services	Moins de 999 €/mois	De 1 000 à 1 999 €/mois	De 2 000 à 3 499 €/mois	3 500 €/mois et plus
... dans sa relation de couple	75%	71%	79%	76%	66%	78%	73%	88%
... dans sa relation à l'entreprise	23%	27%	21%	22%	33%	20%	26%	12%